

# 事業概要

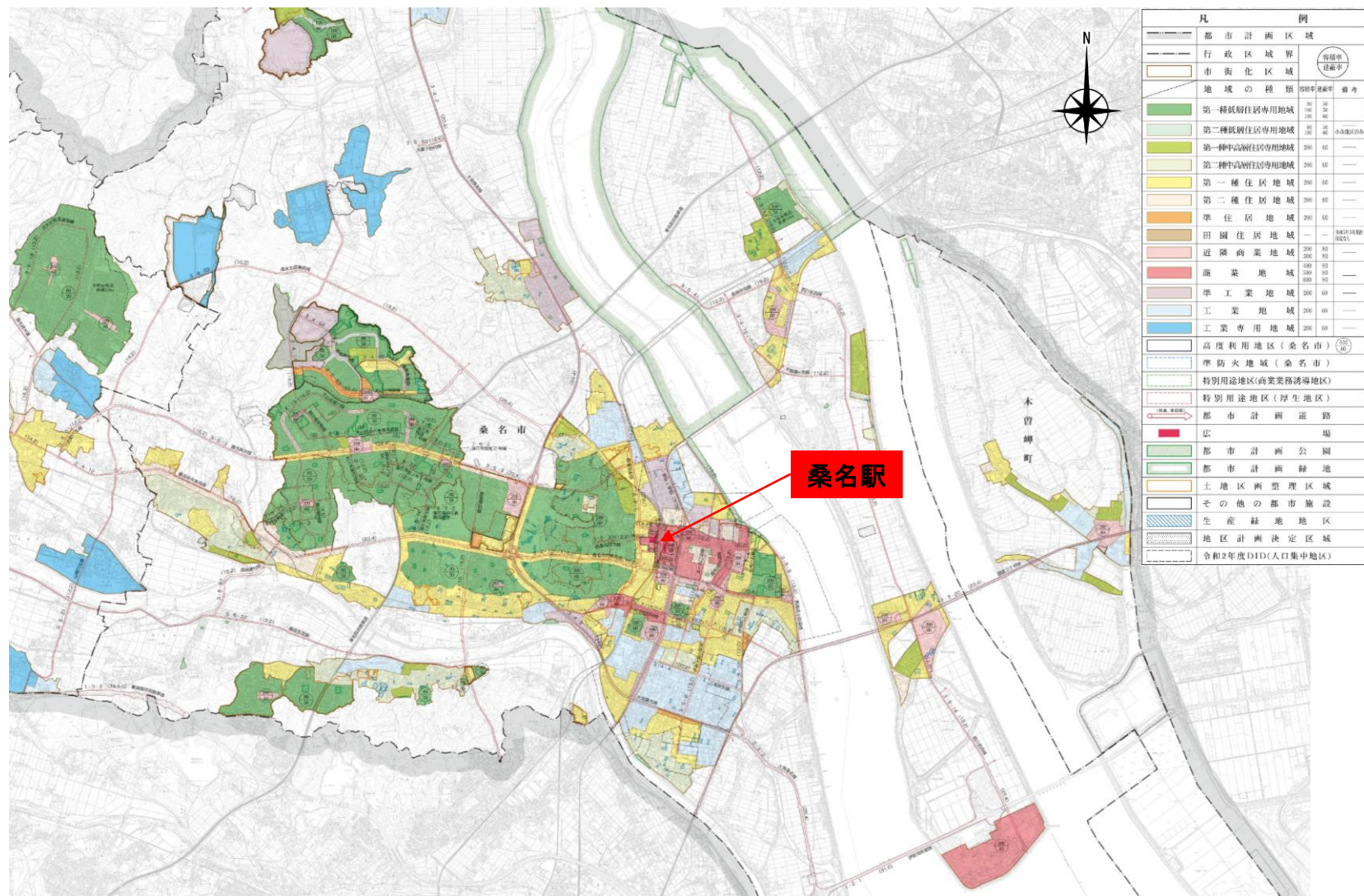
(三重県：(都)桑名駅自由通路)

応募No.	13		
事業主体	三重県／桑名市	事業箇所	三重県桑名市桑栄町4-1他
応募者名	三重県桑名市		
ふりがな 事業名称	くわな と し けいかくどうろじぎょう8・7・5ごうくわな えきじ ゆうつうろ 桑名都市計画道路事業8・7・5号桑名駅自由通路		
事業概要 (400字以内)	<p>本事業は、JR関西本線、近鉄名古屋線、養老鉄道養老線の3路線が乗り入れる桑名駅において東側の駅前広場と西側で進めている土地区画整理事業により整備する駅前広場を結ぶ自由通路を整備したものである。</p> <p>本事業で鉄道により地域分断されていた東西の交流や歩行者の安全な動線の確保、公共交通へのアクセス性が向上し、コンパクトなまちづくりの実現を目指しています。</p>		
事業規模	事業延長(km)	約0.2km	
	幅員(m)	約6.0m	
	事業期間(和暦)	平成28年度～令和3年度	
	事業費(億円)	約22億円	
受賞歴	有・ <input checked="" type="radio"/> 無		
URL	<a href="https://www.city.kuwana.lg.jp/ekisyuhen/kurashi/machidukuri/28-58140-218-816.html">https://www.city.kuwana.lg.jp/ekisyuhen/kurashi/machidukuri/28-58140-218-816.html</a>		

# 事業位置図

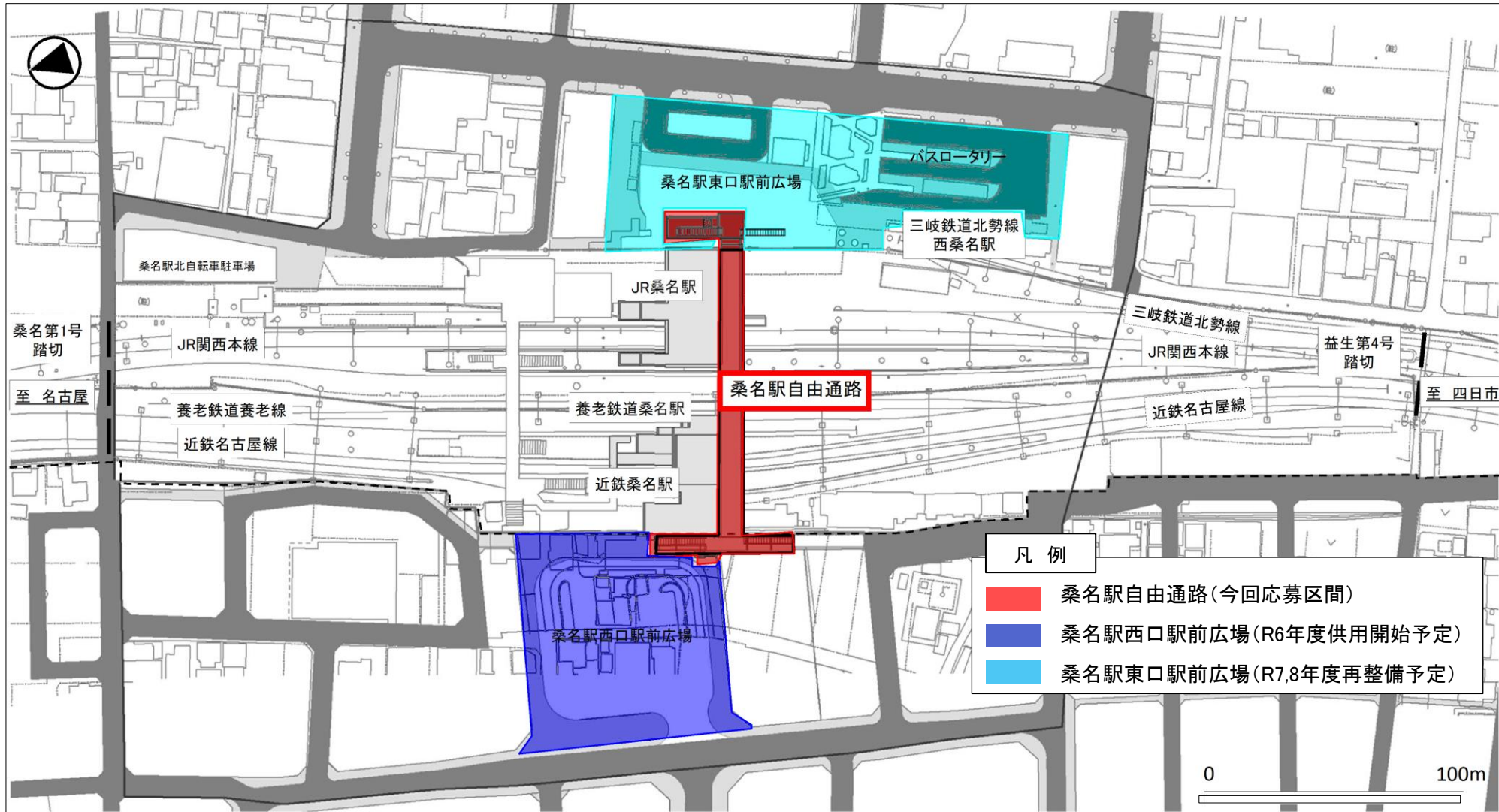


# 都市計画図(用途地域図)

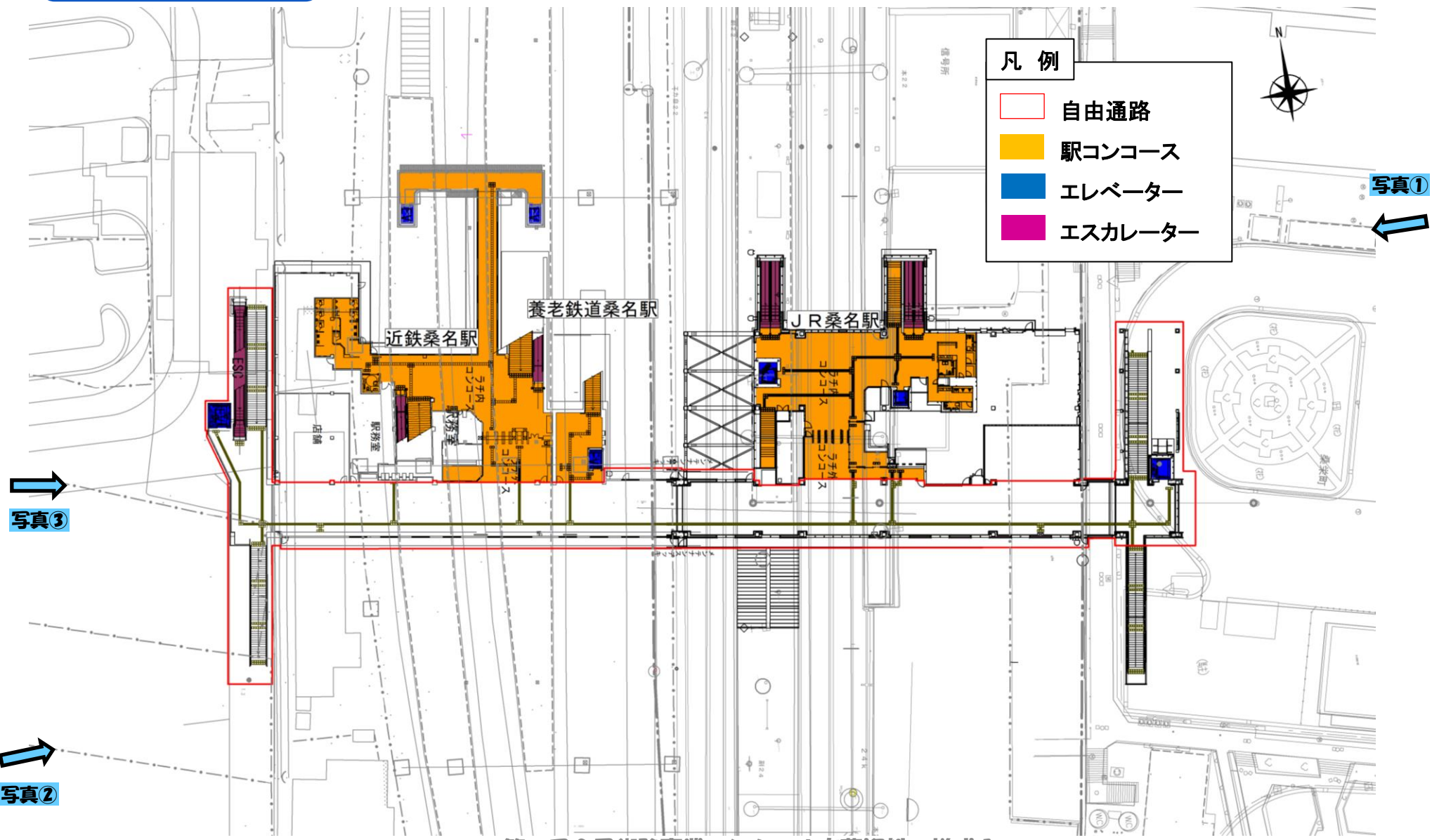




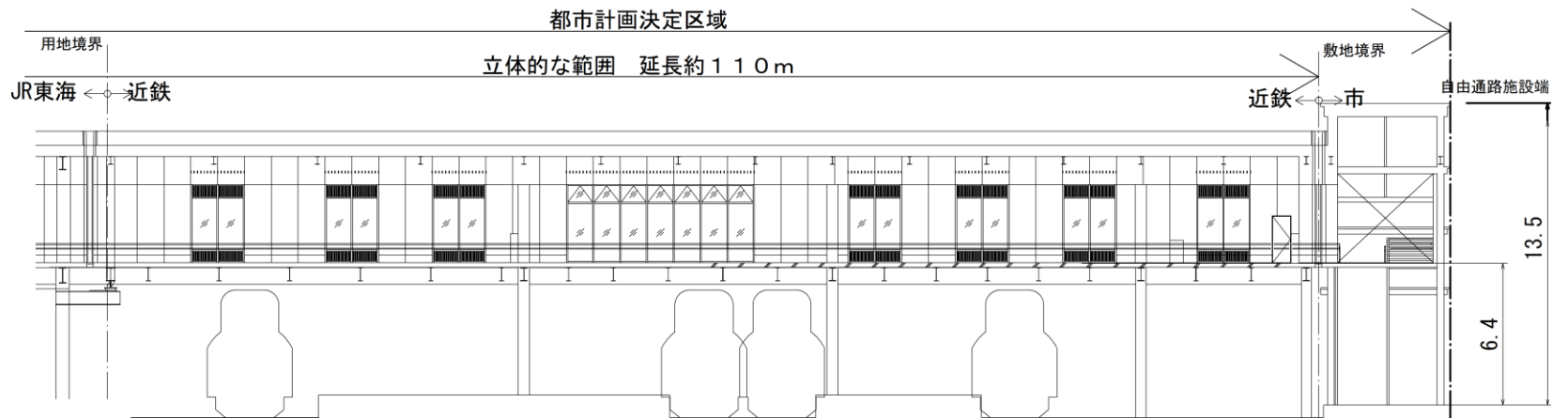
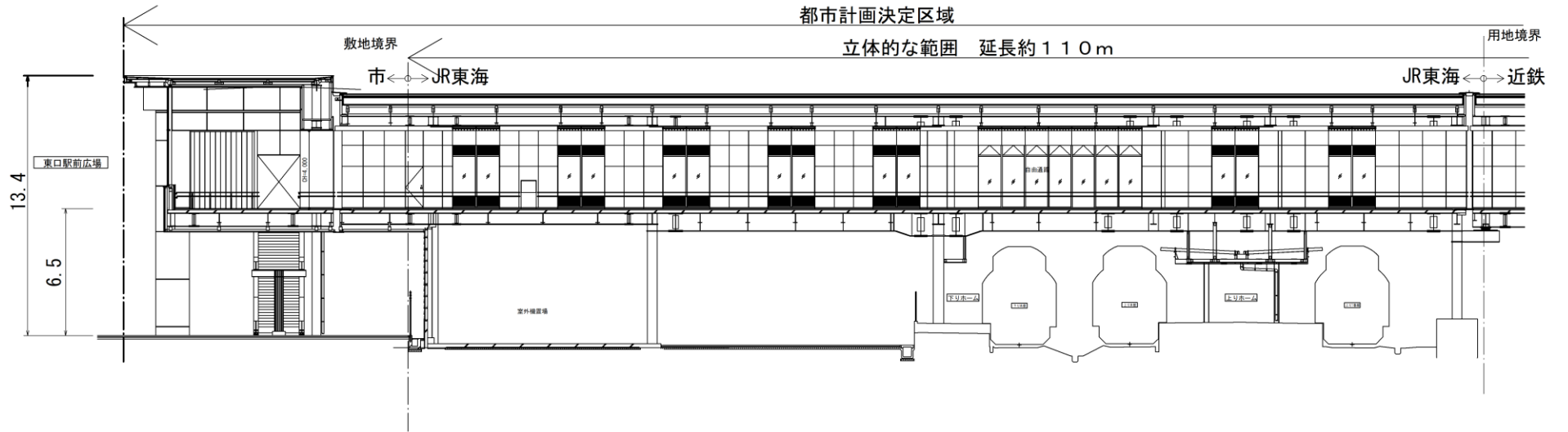
# 路線全体の進捗状況



平面図



縦断図・横断図





# 事業前写真



# 事業後写真

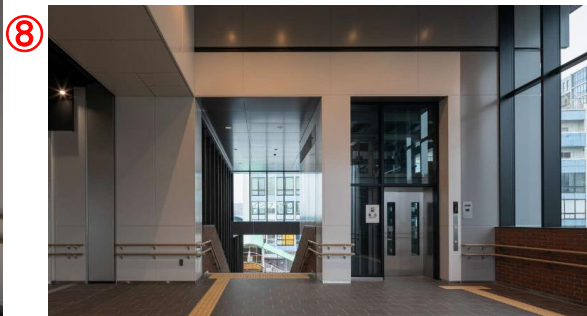
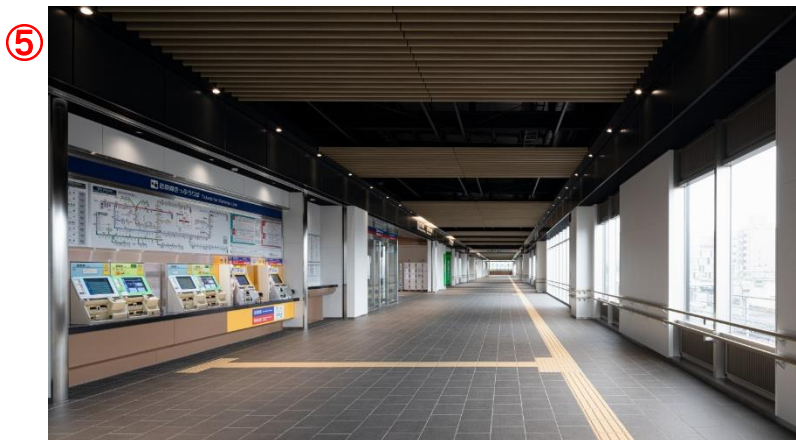
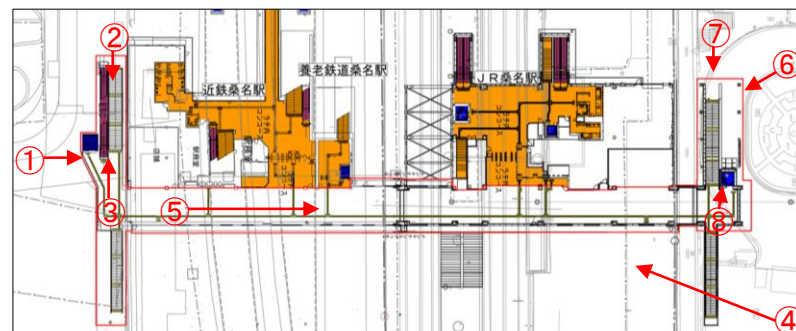
(三重県：(都)桑名駅自由通路)





# 自由通路写真

(三重県：(都) 桑名駅自由通路)

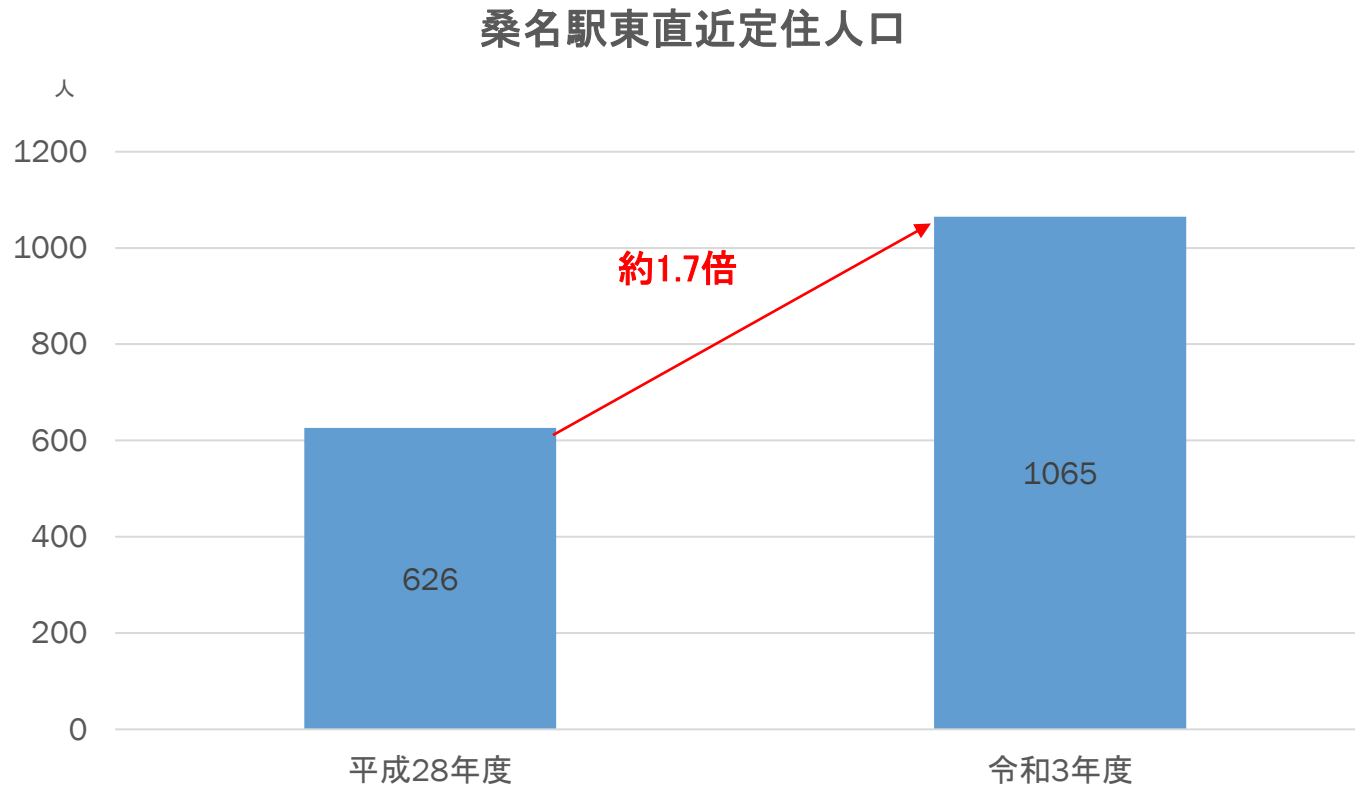




## 事業効果アピール資料

### 1. 桑名駅東駅前広場直近の定住人口

桑名駅東駅前広場直近の定住人口が事業着手時は626人であったが、自由通路着工後、駅東西の連携強化や利便性向上への期待が高まり、民間事業者によるマンション開発が盛んに行われ、令和3年度の事業完了時には、1,065人と約1.7倍に増加した。

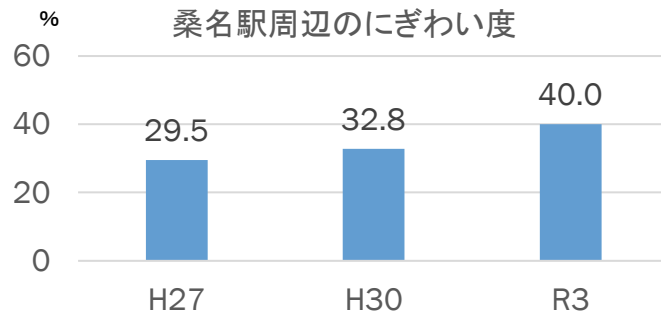


## 事業効果アピール資料

### 2. 桑名駅周辺のにぎわいについて

桑名駅自由通路の着工後、桑名市民満足度調査における桑名駅周辺がにぎわっていると答える人の割合が増えた。

供用開始後、鉄道等の利用者の方からわかりやすくなったと好評です。



### 3. 桑名駅東西駅前広場間の移動等について

桑名駅自由通路整備前は、線路を横断するのに南か北にある踏切を経由するしかなく10分以上要したが、自由通路の供用開始後は、3分以下に大幅に短縮するとともに、安全に渡れる動線として踏切事故防止に寄与しています。

また、自転車通行可能となり養老鉄道のサイクルトレインが桑名駅まで延長するなど自転車利用者からも好評です。





## 苦労や工夫等アピール資料

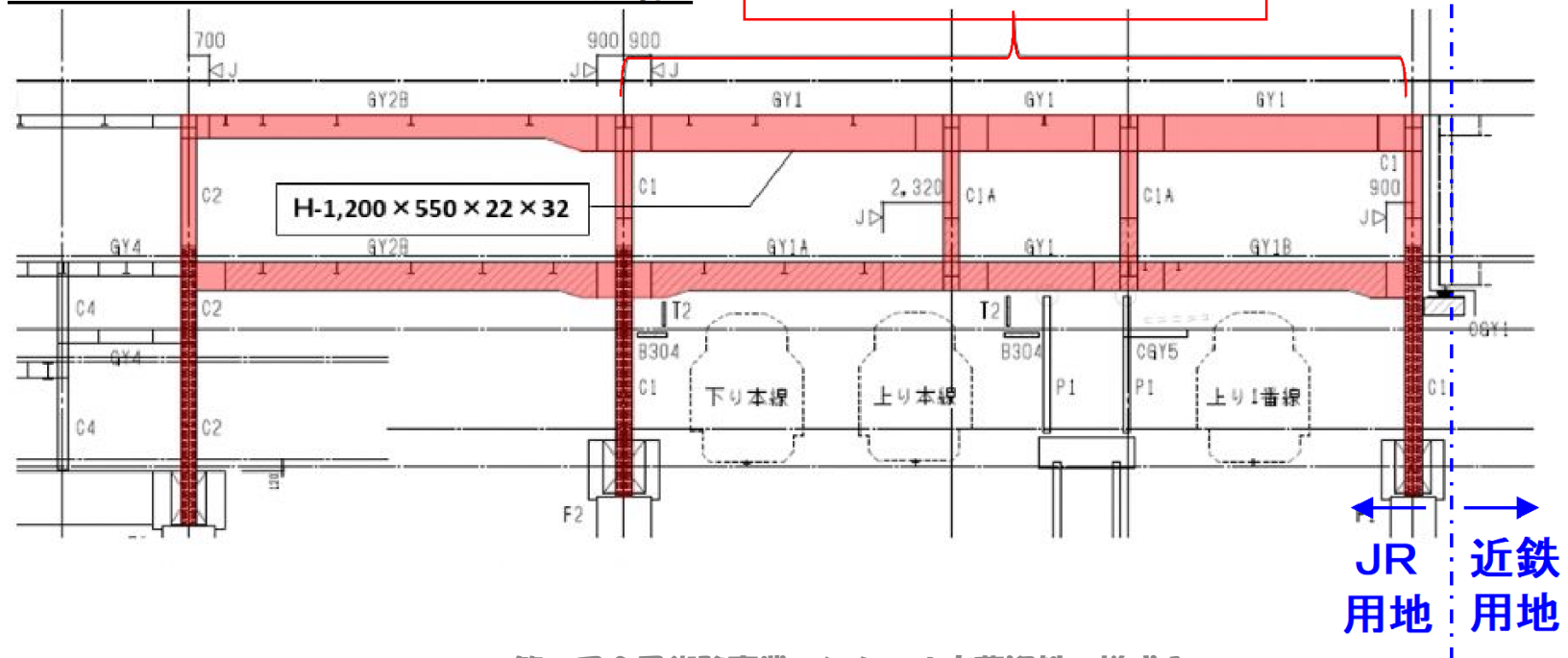
### ホーム上での杭打設を回避することによる工期の短縮

線路上空部スパンのラーメン構造をフィレンディール架構とすることで大スパンとし、ホーム上の本杭工事を回避することにより、約3か月の工期短縮につながりました。

また、杭工法の変更、ホーム上での基礎工事回避等による減額が大スパン化による鉄骨工事の増額を上回りコストダウンにも寄与しました。

### ■フィレンディール架構

最大スパン26.65m



受賞歴・報道資料

新聞掲載

平成29年6月10日	毎日新聞
平成30年1月14日	中日新聞
令和元年9月14日	中日新聞
令和2年7月16日	毎日新聞
令和2年8月27日	毎日新聞
令和2年8月29日	中日新聞
令和2年8月30日	中日新聞
令和2年8月31日	朝日新聞
令和2年10月号	桑名新聞

テレビ放送

令和2年10月3日	三重テレビ「ハピ3」
-----------	------------

